

**Witam Was serdecznie.**

Zagadka:

Jest leniwy wielce,  
krok wolno odmierza.  
Chodzi w kamizelce  
z twardego pancerza.

Czy już wiecie kto to?

Tak to żółw  
i o nim będzie dziś mowa.



# ŚWIATOWY DZIEŃ ŻÓŁWIA 23 MAJA

Podziwiane na całym świecie,  
wzbudzają zachwyt, niektórych rozczulają.  
Żółwie to zjawiskowe zwierzęta.  
Zwierzę to symbolizują podporę nieba,  
wytrwałość, płodność  
oraz długowieczność.



## 23 maja obchodzimy Światowy Dzień Żółwia.

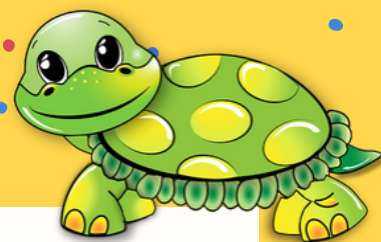
Celem obchodów jest uświadomienie ludziom, że żółwiom grozi coraz większe niebezpieczeństwo i to właśnie ze strony człowieka.

Łowi się je po to, by sprzedać je jako zwierzęta domowe, a w niektórych krajach żółwie mięso oraz jaja pełnią funkcje konsumpcyjne. Każdy z nas nawet w drobnej części może się przyczynić do ochrony tych zwierząt.

Światowy Dzień Żółwia został zainicjowany w 2000 roku przez American Tortoise Rescue. Organizacja ta została założona w 1990 roku przez małżeństwo Susan Tellem i Marshalla Thompsona.

Od 2009 roku World Turtle Day obchodzony jest również w Polsce





**Żółwie** - charakteryzują się obecnością pancerza chroniącego cały tułów.

Wśród żółwi spotyka się zwierzęta zarówno mięsożerne, jak i roślinożerne, wodne i lądowe.

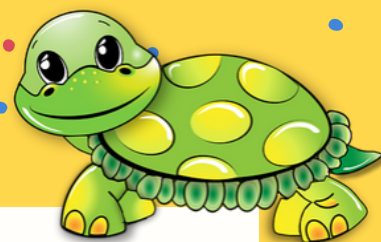
Mają rogowy dziób, w którym zamiast zębów są ostre rogowe listwy na krawędziach szczęki i żuchwy, które u gatunków mięsożernych są ostre jak noże a działają jak nożyce, natomiast u gatunków roślinożernych ich zewnętrzne krawędzie są ząbkowane co ułatwia im odgryzanie twardych, zdrewniałych części roślin.

Wszystkie żółwie są jajorodne; samice kopią tylnymi odnóżami dołki w gruncie, gdzie znoszą jaja.

Występują na wszystkich kontynentach z wyjątkiem Antarktydy.

Jedynym żółwiem występującym na terenie Polski w granicach swojego naturalnego obszaru występowania jest żółw błotny.





**Żółwie** to zwierzęta niezwykle ciekawe. Ludzkość interesowała się od starożytności, przypisywano im nadzwyczajną moc. W Indiach wyobrażano sobie ziemię jako tarczę pod podporą słoni stojących na pancerzu żółwia, które wolno się obracały, tworząc dzień i noc. Indianie z kolei wierzyli, że dawniej zwierzęta mieszkaly na pancerzu żółwia, jednak pojawił się krab, który naniósł tyle piasku, że cały pancerz zasypał. Żółw Ao w Chinach był podporą świata. Dla Azteków żółw stał się symbolem tchórzostwa i zdrady, a chrześcijanie, zanim uznali go za symbol skromności małżeńskiej, początkowo twierdzili, że jest początkiem zła. Żółw to także popularny bohater dziecięcych bajek. Jest powolny, ociężały, jednak uparcie dąży do celu i zwycięża.





## Różnorodność w świecie żółwi

Na świecie żyje ponad 300 gatunków żółwi od bardzo małych do olbrzymich.

Żyją zarówno w oceanach jak i na pustyniach.

Od innych gadów odróżnia je pancerz chroniący cały tułów.

Pancerz

to właściwie zewnętrzny szkielet żółwia.

Część grzbietowa (górną),

tzw. karapaks,

powstał z przekształcenia żeber i

wyrostków kręgosłupa,

które zmieniły się w kostne płyty.

Część brzuszna (dolna),

tzw. plastron,

powstała z obojczyków

i brzusznej części żeber.

Wierzch pancerza z zewnątrz pokryty jest dodatkowo rogowymi tarczkami lub skórą (np. u żółwia skórzastego).





## **Żółw szylkretowy**

To krytycznie zagrożony gatunek  
żółwia morskiego!

Osiągają do 140 cm oraz 500 kg!

Gatunek ten uwielbia  
ciepłe morza i oceany.



## **Żółw gwiaździsty**

Swoją nazwę zawdzięcza charakterystycznym gwiazdom na karapaksie.

Samice tego gatunku dorastają do 30 cm. Zamieszkują północną część półwyspu Indyjskiego.





## **Żółw lamparci**

Gatunek o ciekawym umaszczeniu przypominającym lamparcie cętki.

Do ich środowiska naturalnego należą rozległe afrykańskie sawanny, porośnięte trawami i nielicznymi drzewami.



## **Żółw egipski**

To najmniejszy gatunek  
żółwia lądowego!  
Jest krytycznie  
zagrożonym gatunkiem.

Zamieszkuje obszary z niezbyt bujną  
roślinnością w strefie gorącego klimatu,  
gdzie drzewa praktycznie nie występują.



## **Żółw kareta**

To wodny gatunek żółwia, który osiąga do 120 metrów!

Ich średnia waga to 120 kg, ale zdarzają się osobniki, które ważą do 500 kg!

Uwielbiają ciepłe wody Pacyfiku, Oceanu Atlantyckiego oraz Oceanu Indyjskiego.



## **Żółw skórzasty**

To największe i najcięższe żółwie żyjące współcześnie na ziemi.  
Największe spośród nich mogą ważyć nawet tonę.  
Niezwykłe, ogromne i zagrożone.



## **Żółw błotny**

To jedyny gatunek żółwia żyjący naturalnie w Polsce. Żyje w południowej i środkowej Europie, zachodniej Azję i północno-zachodniej Afryce. Żółw błotny jest gatunkiem nizinnym, a jego środowiskiem jest woda, którą opuszczają tylko samice dla złożenia jaj.

## **Kilka sposobów na to, jak pomóc żółwiom:**

- Nie kupuj żółwia ani w sklepie zoologicznym ani u pokątnych handlarzy, ponieważ w ten sposób zwiększasz popyt na zwierzęta zabierane z ich naturalnego środowiska.

- Nigdy nie zabieraj znalezionej na wolności żółwia,

chyba że jest wyraźnie ranny lub chory.

- Informuj lokalne organizacje opieki nad zwierzętami o nielegalnej sprzedaży bądź przypadkach złego traktowania żółwi.

- Jeżeli masz już żółwia w domu, upewnij się, że zapewniasz mu odpowiednie warunki do życia (odpowiednio przygotowane akwarium/terrarium, odpowiednia dieta, itd.).

Czytaj specjalistyczną literaturę,  
a w razie wątpliwości,

pytaj o pomoc na forach pasjonatów żółwi.



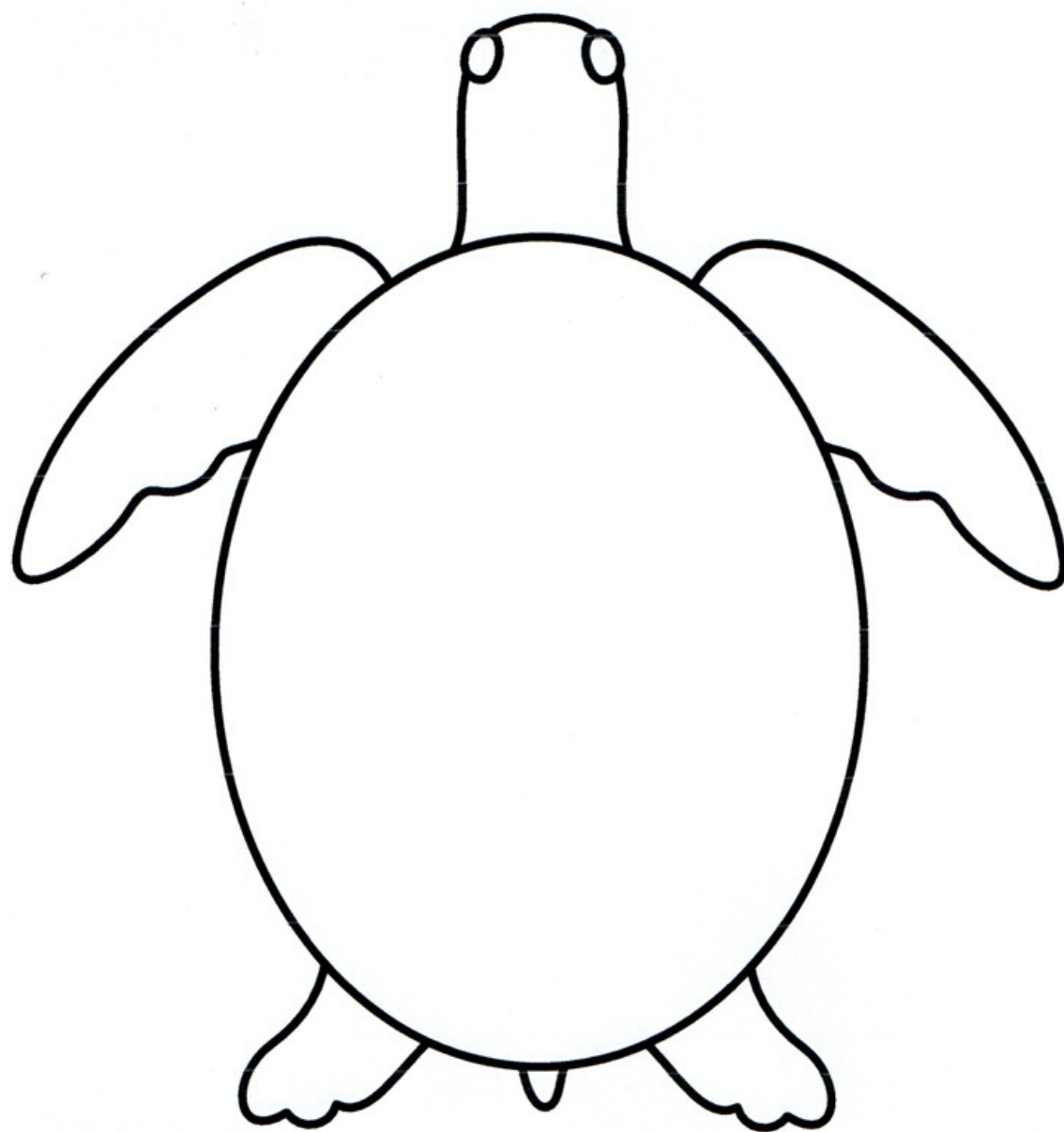
## Czy wiesz, że:

- Dział zoologii zajmujący się badaniem żółwi, to chelonologia.
- Żółw błotny, to jedyny gatunek żółwia występujący naturalnie w Polsce.  
W środowisku naturalnym może żyć ponad 100 lat.
- Wbrew dość rozpowszechnionym wyobrażeniom, żółwie nie posiadają zębów, a rogowaty dziób.
- U żółwi występuje tak zwana termiczna determinacja płci, co oznacza, że płeć młodych zależy od temperatury w jakiej rozwijały się jaja.
- Największy jak dotąd znany żółw, to kopalny gad Archelon, który żył ok. 70 milionów lat temu.  
Jego szkielet mierzy 4,5 metra i szacuje się, że ważył ponad dwie tony.
- Niektóre żółwie są mięsożerne, a inne roślinożerne.
- Wyróżniamy gatunki wodne i lądowe oraz wodno-lądowe.



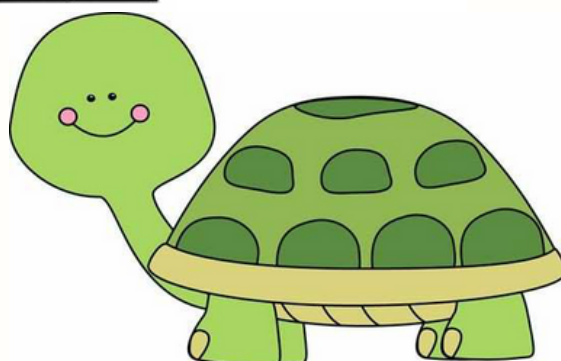
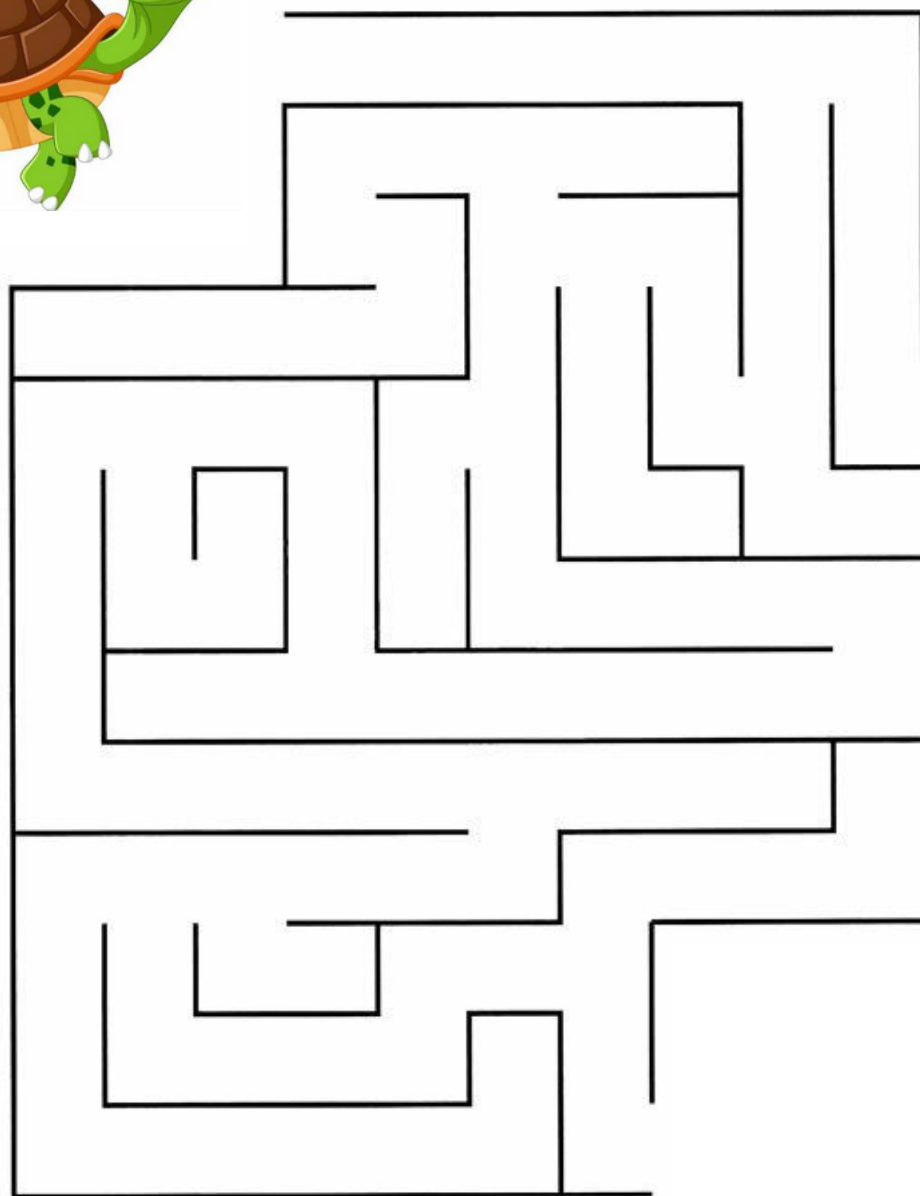
**A teraz czas na kilka zadań.**

**Oto pierwsze z nich:  
zaprojektuj skorupę żółwia.**

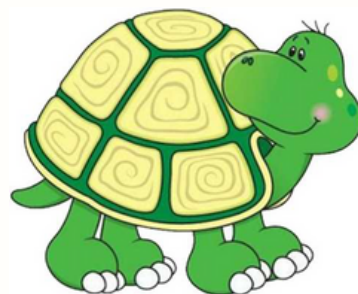
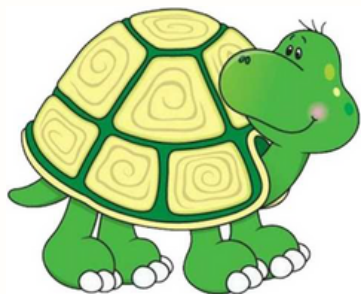




**Doprowadź żółwia do przyjaciela**



Połącz w pary takie same obrazki



Połącz takie same obrazki



# Praca plastyczna



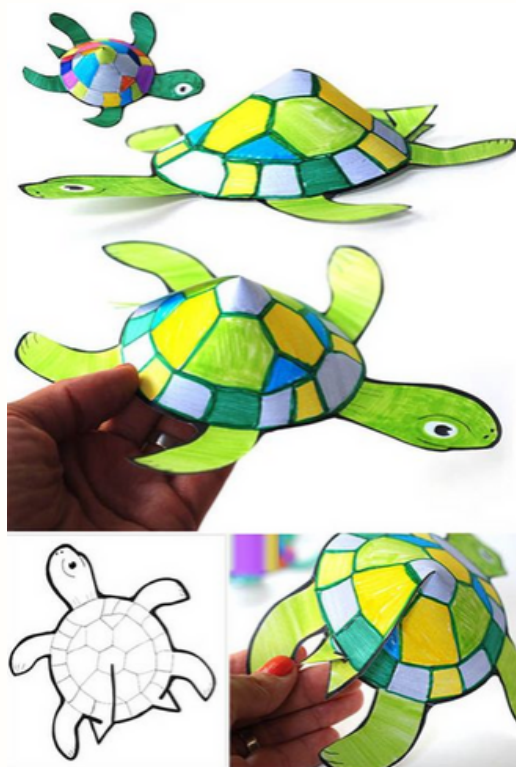
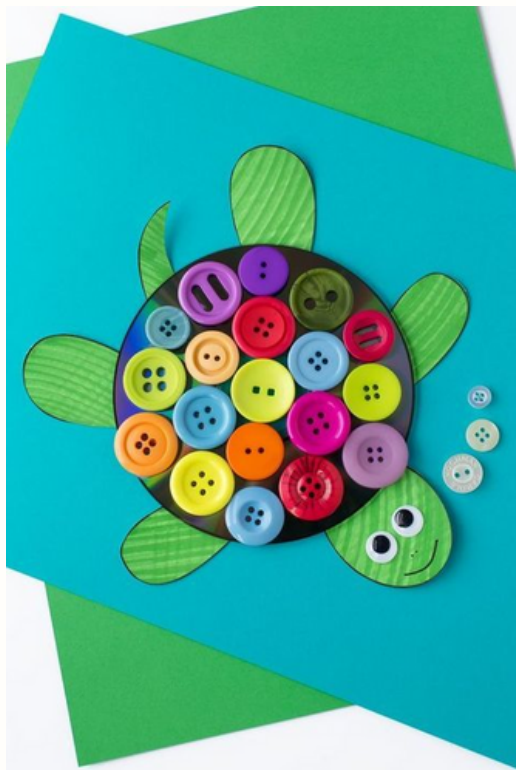
## TURTLE paper loops craft





# Mandala Turtle





**Życzę Wam miłej pracy.  
Pozdrawiam ciepłutko.  
Wysyłam Wam słońeczko.**



**Zapraszam do kontaktu;  
[d.bronowska@sp90.edu.gdansk.pl](mailto:d.bronowska@sp90.edu.gdansk.pl)**

