



Kontakt: e.biernacka@sp90.edu.gdansk.pl

i.piasecka-budzan@sp90.edu.gdansk.pl

Co mamy z drewna.

Drewno jest jednym z najważniejszych surowców naturalnych. Wykorzystuje się je do budowy domów, mostów, ogrodzeń a także na opał. Służy jako tworzywo do produkcji wielu potrzebnych przedmiotów.

Z żywicy drzew wytwarza się lekarstwa i rozpuszczalniki.



Jak powstaje papier?

1.

Papier powstaje z rozdrobnionego drewna lub makulatury.



2.

Otrzymaną po rozdrobnieniu masę drzewną lub makulaturową rozmięcza się w wodzie i wybiela za pomocą środków chemicznych.



3.

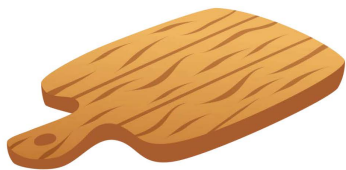
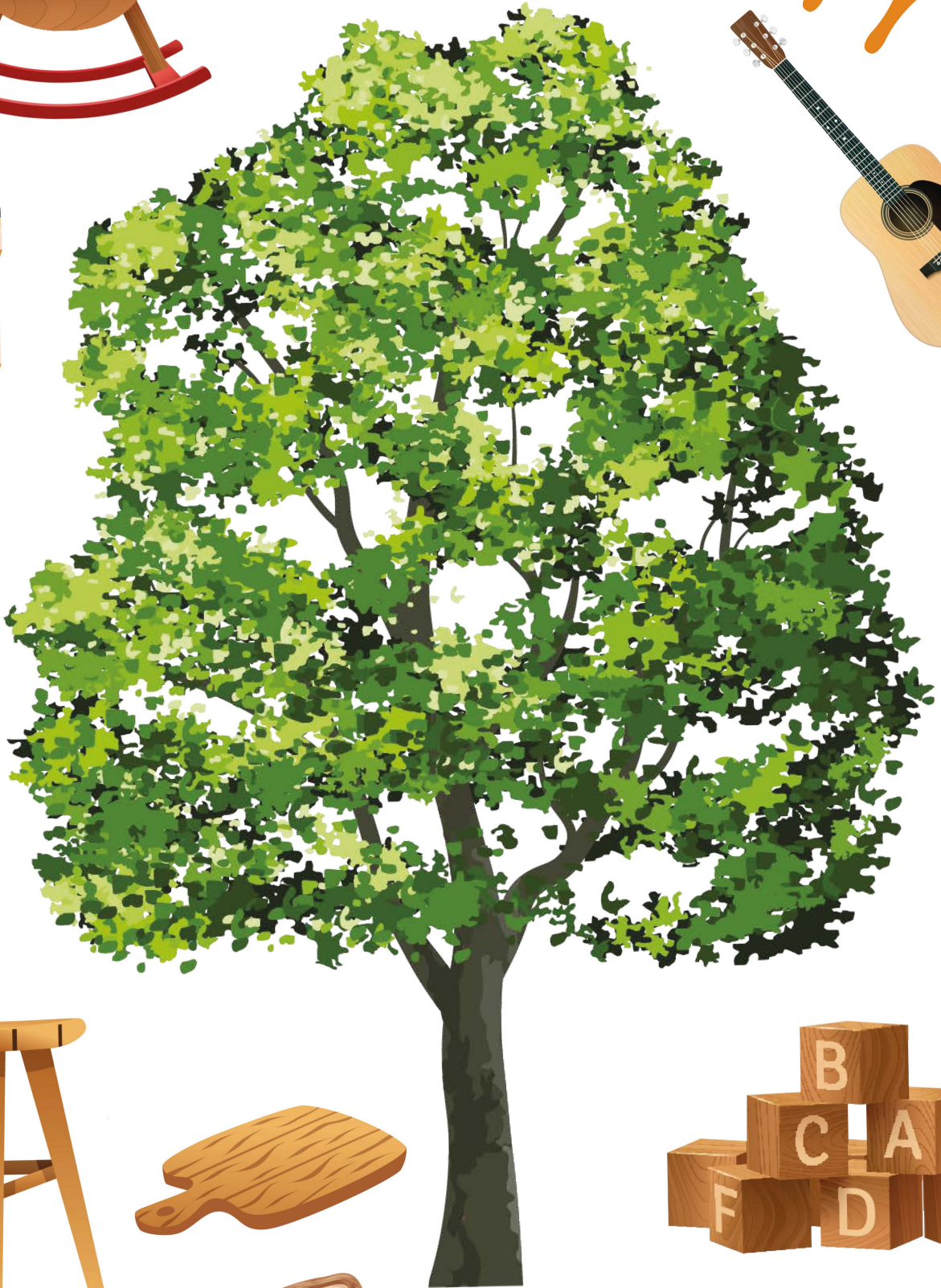
Wilgotne papierowe wstęgi są odsączane z wody w specjalnych prasach i suszone.



4.

Wysuszony papier jest zwijany w wielkie bele.





3. Wybierz rzeczy, które zostały wykonane z papieru. Pozostałe wykreśl.



4. Uzupełnij zdania wyrazami z ramki.

drzew • papier • długo

Drzewo rośnie bardzo _____.

Należy oszczędzać _____, żeby ścinać
jak najmniej _____.

5. Odszukaj paski w jednakowym kolorze. „Nałożone” na siebie utworzą wyrazy. Zapisz te wyrazy w zeszytcie i powiedz, co mają ze sobą wspólnego.

tu

kar

ka

bu

kart

bi ła

tek ra

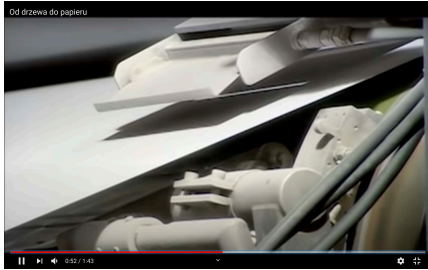
ton

6. Ułóż jak najwięcej wyrazów z liter tworzących wyraz _____ . Zapisz je w zeszytcie.



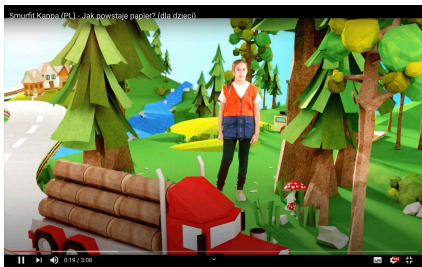
Film na YouTube - [Od drzewa do papieru](https://www.youtube.com/watch?v=xdfpRSZVgFI)

<https://www.youtube.com/watch?v=xdfpRSZVgFI>

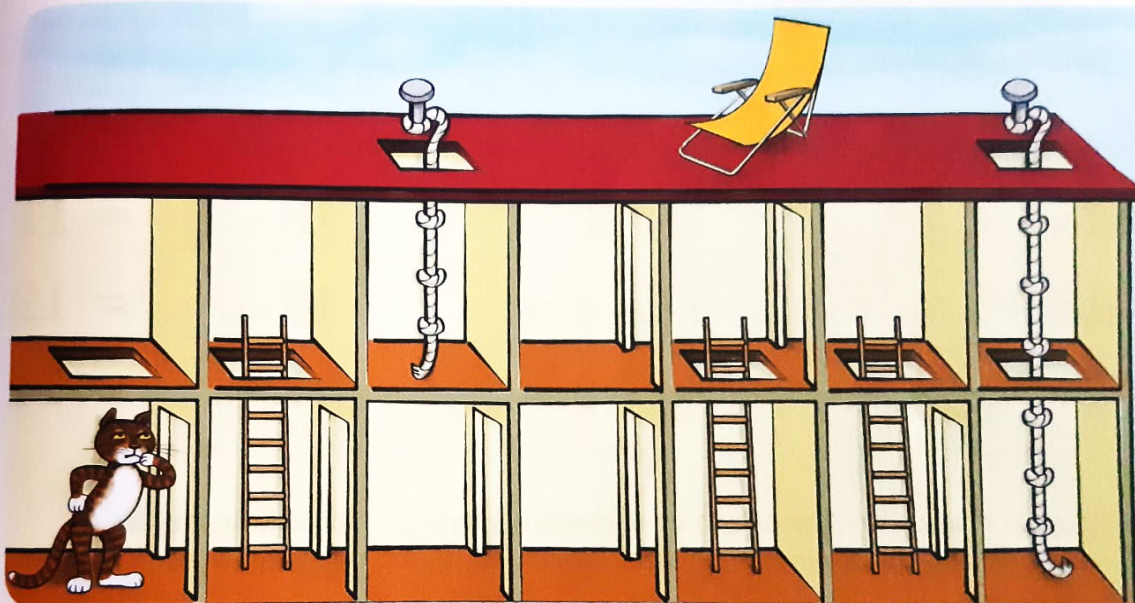


Film na YouTube - [Smurfit Kappa \(PL\) - Jak powstaje papier?](https://www.youtube.com/watch?v=vbN4zx1SEek)

<https://www.youtube.com/watch?v=vbN4zx1SEek>



4. Pomóż kotu wydostać się na dach. Narysuj jego drogę.



5. Jakiej liczby brakuje? Wpisz ją w okienko.

$$5 + \square + 3 = 13$$

$$18 - \square - 2 = 8$$

$$6 + \square + 7 = 17$$

$$16 - 6 - \square = 9$$