



Kontakt: [e.biernacka@sp90.edu.gdansk.pl](mailto:e.biernacka@sp90.edu.gdansk.pl)

[i.piasecka-budzan@sp90.edu.gdansk.pl](mailto:i.piasecka-budzan@sp90.edu.gdansk.pl)

**Życie w ulu.**

## **W szkole dla pszczołek**

– Pamiętacie ostatnią lekcję? – zapytała nauczycielka, Pani Pszczoła.

Pszczołka Mania uniosła łapkę.

– Ja słuchałam uważnie – zabzyczała. – I wiem, że my, pszczoły, jesteśmy bardzo zdolne.

Zbieramy z kwiatów nektar i robimy z niego miód. Przenosimy też pyłek i zapylamy kwiaty!

– W ten sposób powstają owoce! – dokończyła inna pszczołka.

Pani Pszczoła była zadowolona.

– Brawo! Za moment ruszamy. Zobaczymy, która z was przyniesie najwięcej nektaru.

Po chwili cała grupa pszczoł tańczyła radośnie w słońcu. W końcu mogły być pożyteczne!



1/ Na podstawie opowiadania „W szkole dla pszczołek”  
ponumeruj wydarzenia przedstawione na ilustracjach.  
Wymyśl dalszy ciąg tej historyjki.



W końcu możemy  
być pożyteczne!



My, pszczoły,  
zapylamy kwiaty.



Pamiętacie  
ostatnią lekcję?

## Życie w ulu

Pszczoły żyją w ulach w dużych grupach. Na czele każdej z nich stoi królowa. Jej zadaniem jest znoszenie jajeczek.

Większość pszczół to robotnice. Najmłodsze z nich opiekują się pszczelimi dziećmi. Starsze budują woskowe plastry albo przynoszą pokarm do ula.

Pszczoły potrafią współpracować i porozumiewać się ze sobą. Na przykład za pomocą tańca wskazują innym, gdzie znalazły kwiaty bogate w nektar i pyłek.



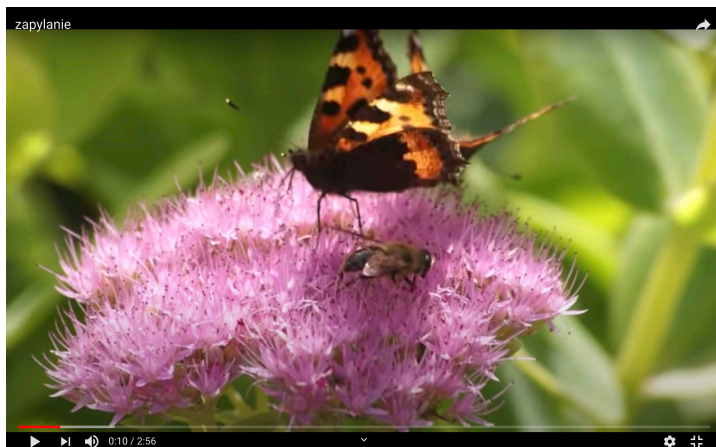
Największym naturalnym wrogiem pszczół są szerszenie. Napadają na robotnice, zabijają je i zanoszą do swoich gniazd. Stanowią one pokarm dla larw szerszeni.

2/ Odszukaj wyraz ul ukryty w innych wyrazach.

**Ulica, wulkan, koszula, kulka, ulewa, hamulec, ulga, puls, mule**

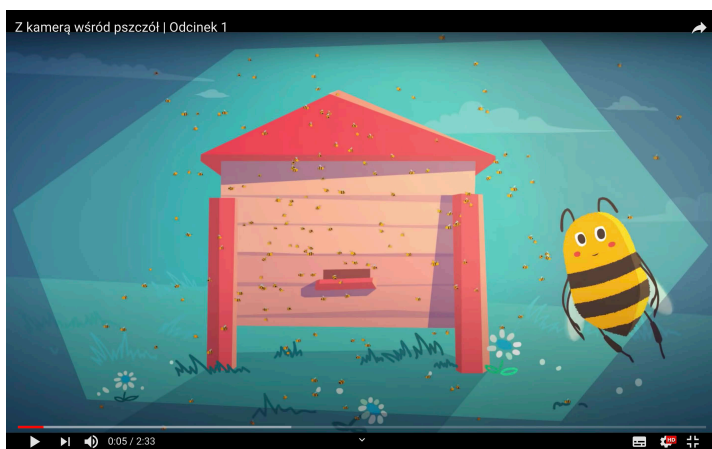
## Film na YouTube - [Zapylanie](#)

<https://www.youtube.com/watch?v=Obbk-ApuTvA>



## Film na YouTube - [Z kamerą wśród pszczół](#)

<https://www.youtube.com/watch?v=LMLSxZJTnE>







### ZAPAMIĘTAJ!!!

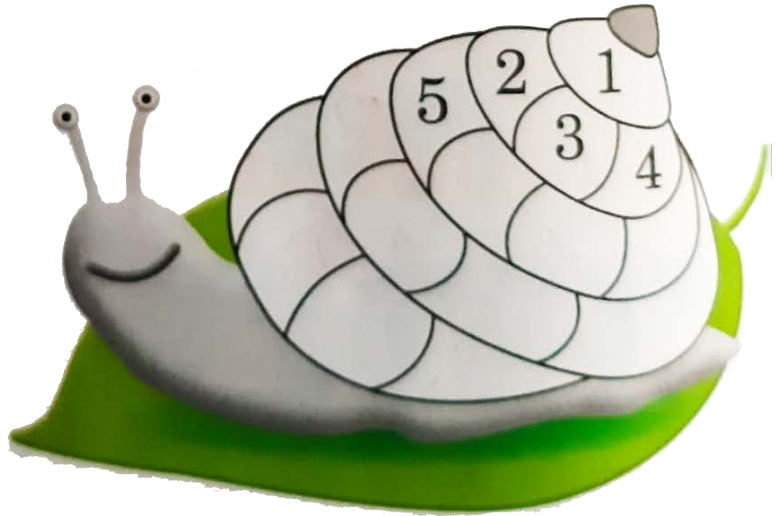
Na końcu zdań oznajmujących stawiamy kropkę **/./**

Na końcu zdań pytających stawiamy znak zapytania **/ ? /**

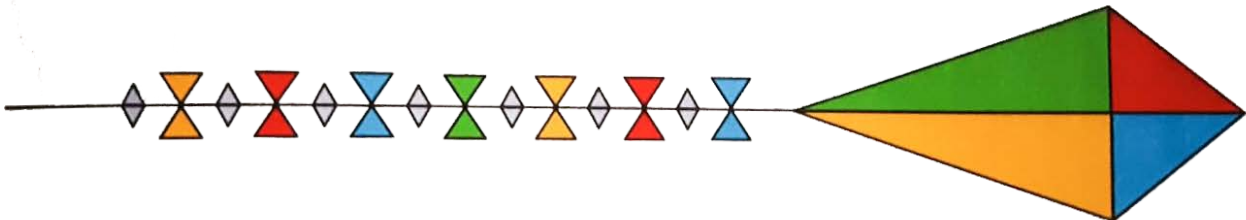
Na końcu zdań wykrzyknikowych, rozkazujących stawiamy wykrzyknik **!!!**

3/ Uzupełnij na muszli ślimaka kolejne liczby. Pokoloruj muszlę zgodnie z kodem.

|   |              |
|---|--------------|
|  | 1, 5, 9, 11  |
|  | 2, 6, 13, 16 |
|  | 3, 7, 12, 15 |
|  | 4, 8, 10, 14 |



4/ Zmierz i zapisz, jaka jest długość latawca.



Pokoloruj latawiec. Zmień kolory według kodu.

